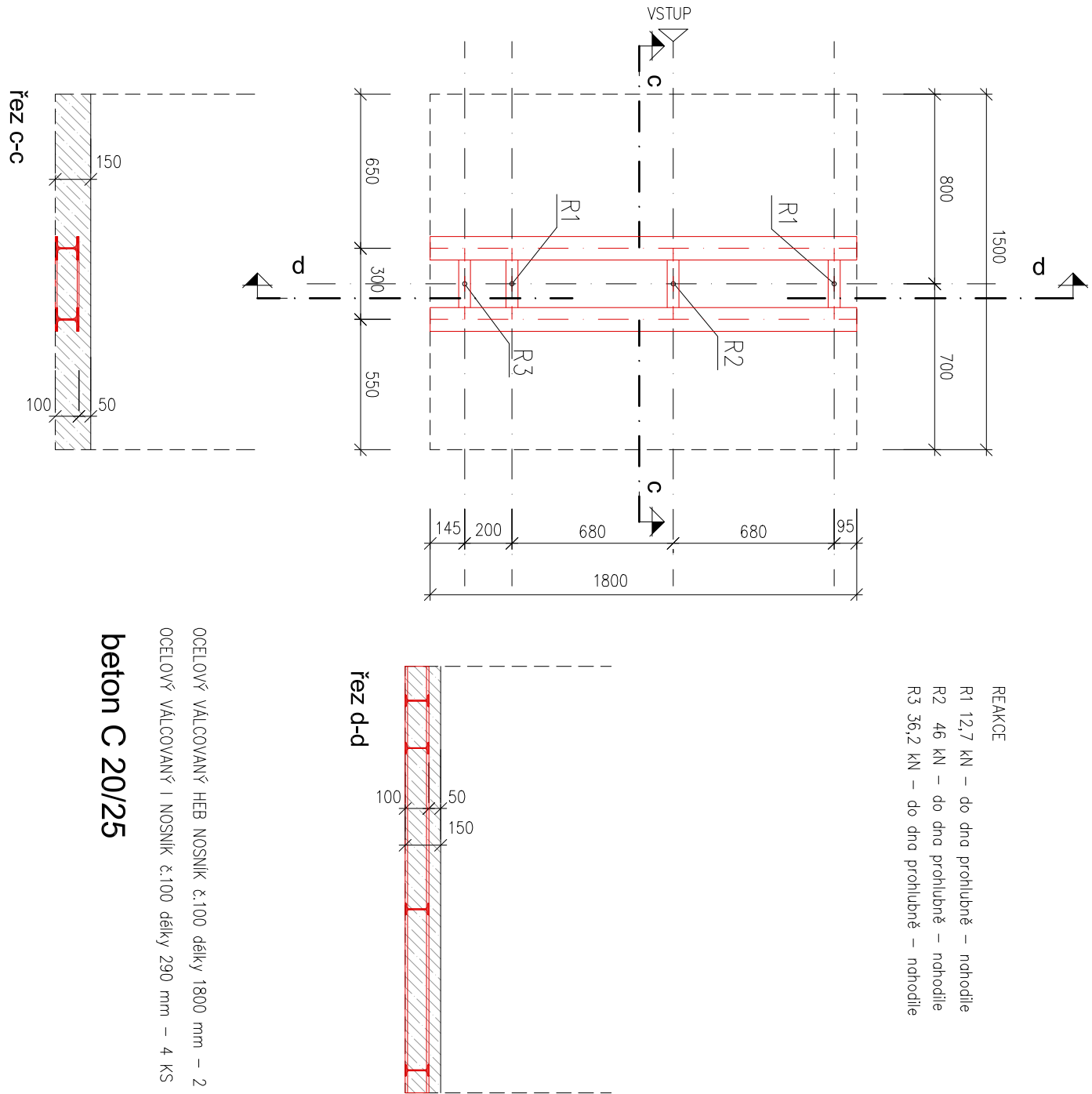
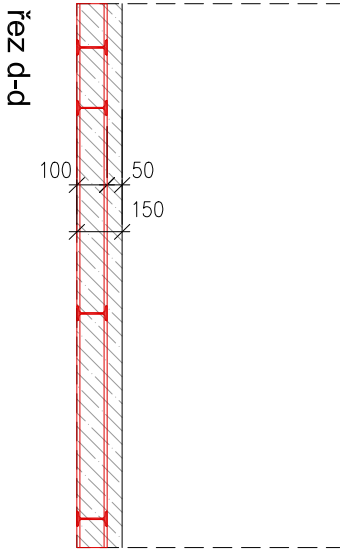


VÝTAH č. 556 M 1 : 25
zesílení podlahy výtahové šachty



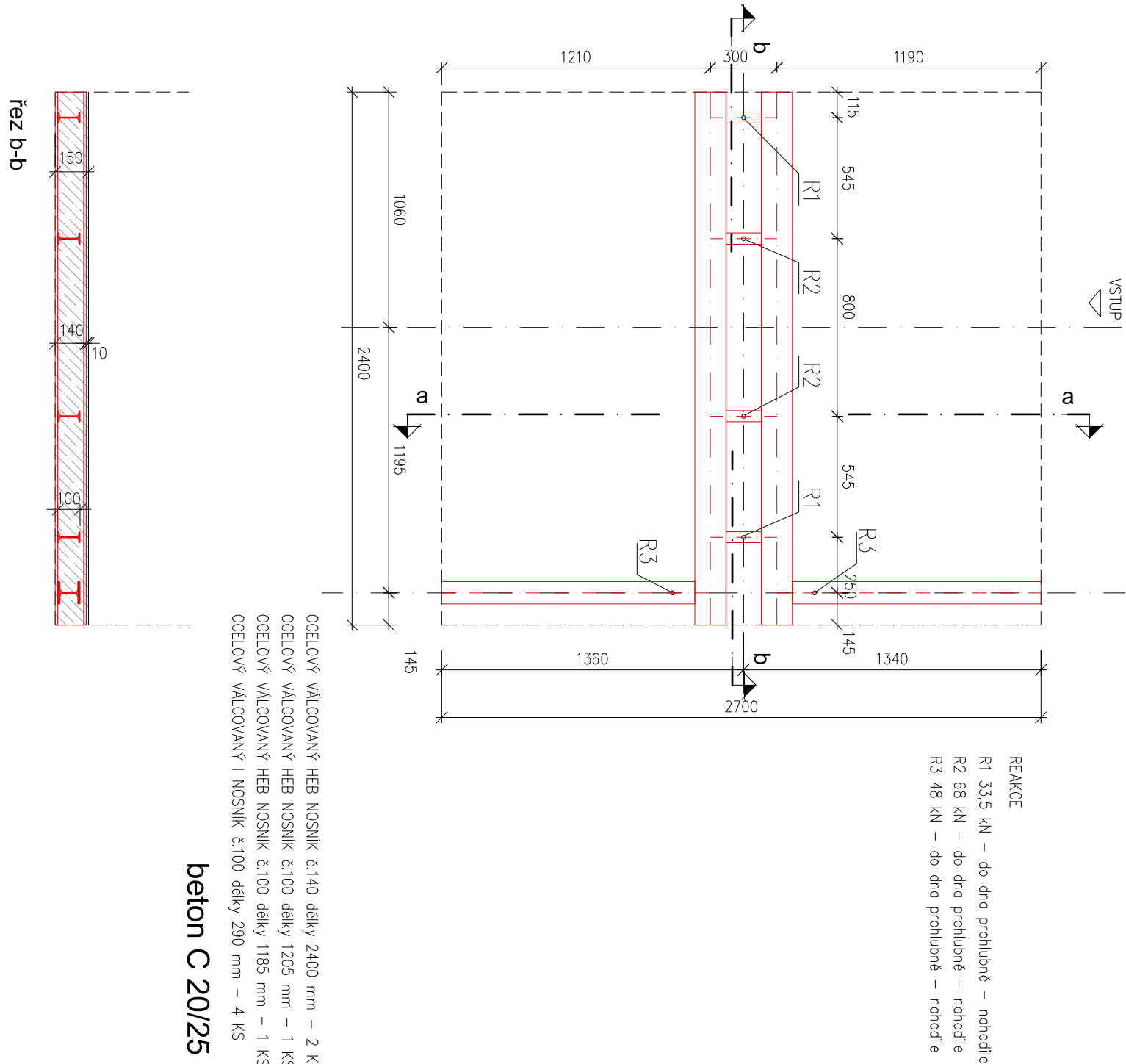
REKACE
R1 12,7 kN – do dna prohlubně – nehotdile
R2 46 kN – do dna prohlubně – nehotdile
R3 36,2 kN – do dna prohlubně – nehotdile



OCELOVÝ VALCOVANÝ HEB NOSNIK č.100 délky 1800 mm – 2 KS
OCELOVÝ VALCOVANÝ I NOSNIK č.100 délky 290 mm – 4 KS
beton C 20/25

| | | | | | |
|----------------------------|-------|----------------------------------|-------------------|-------------------------------|-------------------|
| | | | | | |
| | | | | | |
| ČÍSLO | DATUM | PŘÍPS ŽÁDŇ | NAVRHL | OPROJEKČNÍ PROJEKTANT | SOVĚTL |
| OBJEDNATEL | | ZPRACOVATEL ČÁSTI | | AUTORIZOVANO | |
| KRAJ VYSOČINA | | Ing. Josef Švanda | | Ing. Petr Salivar | |
| Zákazka 971892 | | Dolní Město 303 | | Koperní 346 | |
| PSČ 687 23 | | IČ: 10256903 | | IČ: 01465431 | |
| IČ: 7089749 | | IČ: 774 633 224 | | IČ: 732 165 211 | |
| | | e-mail:salivar.petr@seznam.cz | | e-mail:salivar.petr@seznam.cz | |
| STAVEBNÍ ÚRAD | | NAVRHL | ING. JOSEF ŠVANDA | ODP. PROJEKTANT | ING. PETR SALIVAR |
| KRAJ | | VYPRACOVAL | AUTORIZOVAL | ING. JOSEF ŠVANDA | |
| AKCE | | NEMOCNICE JIHlava | | FORMÁT | x A4 |
| REKONSTRUKCE VÝTAHŮ GYNPOR | | | | KÓTOVANO | mm |
| OBJEKT | | pavilion G | | STUPEN | DOS a DPS |
| ČÁST | | D.1.2. STAVEBNĚ KONSTRUKČNÍ ČÁST | | ZAKÁZKOVÉ ČÍSLO | 2020/ 02 |
| | | | | DATUM | 04 / 2020 |
| OBSAH | | MĚŘÍTKO | ČÍSLO VÝKRESU | REVIZE | |
| OCELOVÉ KONSTRUKCE | | 1 : 25 | 1.2.2.01 | | |
| ZESÍLENÍ PODLAH | | | | | |

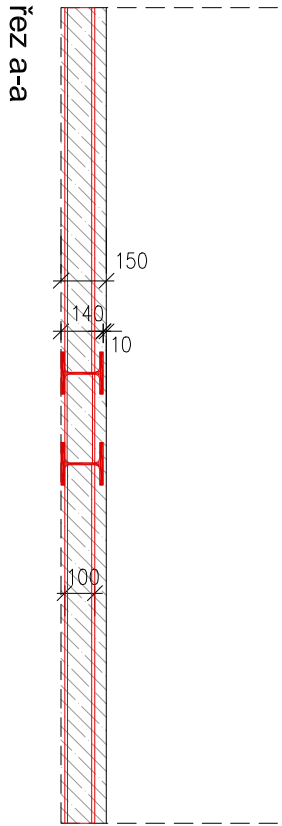
VÝTAH č. 557, 558, 559, 560 a 561
zesílení podlahy výtahové šachty



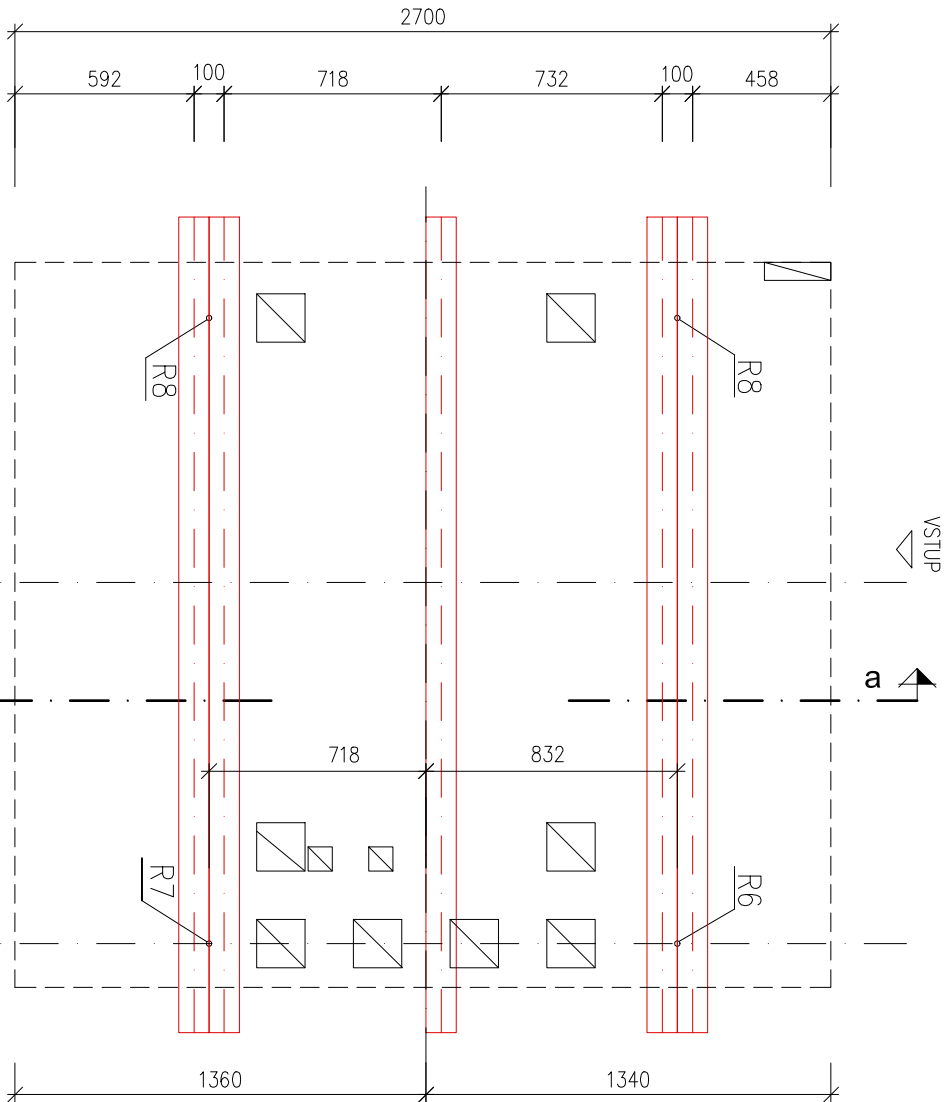
REKACE
R1 33,5 kN – do dna prohlubně – nehotdile
R2 68 kN – do dna prohlubně – nehotdile
R3 48 kN – do dna prohlubně – nehotdile

OCELOVÝ VALCOVANÝ HEB NOSNIK č.140 délky 2400 mm – 2 KS
OCELOVÝ VALCOVANÝ HEB NOSNIK č.100 délky 1205 mm – 1 KS
OCELOVÝ VALCOVANÝ HEB NOSNIK č.100 délky 1185 mm – 1 KS
OCELOVÝ VALCOVANÝ I NOSNIK č.100 délky 290 mm – 4 KS

beton C 20/25



VÝTAH č. 557, 558, 559, 560 a 561
zesílení podlahy strojovny



REKACE
R6 24 kN – do podlahy strojovny – stíle
R7 20,5 kN – do podlahy strojovny – stíle
R8 8,5 kN – do podlahy strojovny – stíle

ZESÍLENÍ PODLAHY POMOCÍ OCELOVÝCH
VALCOVANÝCH HEB NOSNÍKŮ č.100
OSAZENÝMI POD VÝTAHOVÝMI STROJI
OCELOVÝ VALCOVANÝ HEB NOSNIK č.100 délky 2700 mm – 5 KS

